

Wandsysteme

Lafarge Trennwände und Vorsatzschalen, Wandcodes

C-, CW- und CD-Profile aus Metall bzw. Holzprofil

Gesamt-Wanddicke in mm

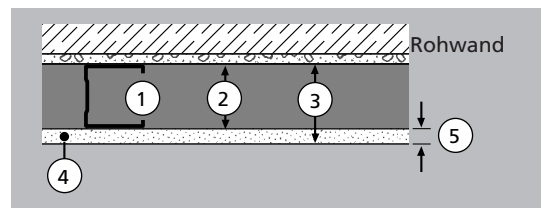
Anzahl der Platten-

1	2	3	4
V-CW	50	/	62,5
V-CD	27	/	39,5
V-HW	60	/	72,5

Breite der Profile/der Holzständer

Dicke der Lafarge Gipsplatten in mm

Beispiel:
Vorsatzschale, freistehend, einlagig beplankt mit Unterkonstruktion aus CW-Profilen oder Holzständern.



C-Wandprofil aus Metall bzw. Holzprofil

Gesamt-Wanddicke in mm

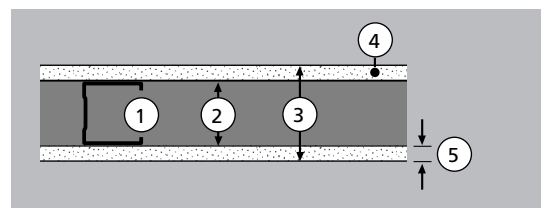
Anzahl der Platten-

1	2	3	4
CW	50	/	75
HW	60	/	85

Breite der Profile/der Holzständer

Dicke der Lafarge Gipsplatten in mm

Beispiel:
Einfachständerwand, einlagig beplankt mit Metallunterkonstruktion aus CW-Profilen oder Holzständern.



C-Wandprofil aus Metall bzw. Holzprofil

Gesamt-Wanddicke in mm

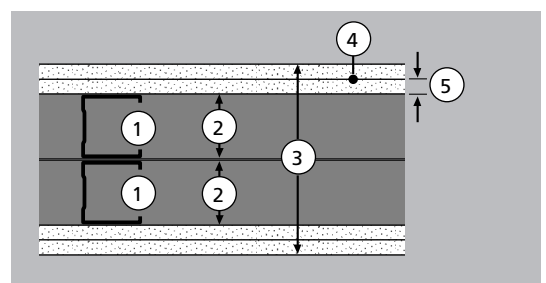
Anzahl der Platten-

1	2	3	4
CW	50+50	/	155
HW	60+60	/	175

Breite der Profile/der Holzständer

Dicke der Lafarge Gipsplatten in mm

Beispiel:
Doppelständerwand, doppelagig beplankt mit Metallunterkonstruktion aus CW-Profilen oder Holzständern.



Lafarge Wandbekleidungen

Vorsatzschalen

L31

Zulässige Wandhöhen von freistehenden Vorsatzschalen mit CW-Profilen (nach DIN 18 183)

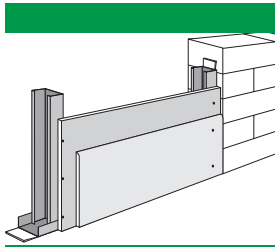
Bauteilbezeichnung	Konstruktion						Brandschutz			Nachweis	
	Wand- dicke	Platten- dicke	Plattenart	Profil	Wand- gewicht	maximal zulässige Wandhöhe ¹⁾	Dämmstoff				Feuer- wider- stands- klasse
	D mm	d mm			ca. kg/m ²	Einbaubereich 1 2 mm	Dicke a ≥ mm	Roh- dicke ≥ kg/m ³	Bau- stoff- klasse		
V-CW 50/62,5/1-12,5	62,5	12,5	GKB/GKBi/GKF	CW 50	10	2500	keine Anforderungen			DIN 18 183	
V-CW 50/75/2-12,5	75	2x12,5	GKB/GKBi/GKF	CW 50	20	2600				DIN 18 183	
V-CW 75/87,5/1-12,5	87,5	12,5	GKB/GKBi/GKF	CW 75	10,1	3000 2500				DIN 18 183	
V-CW 75/100/2-12,5	100	2x12,5	GKB/GKBi/GKF	CW 75	20,1	3500 2750				DIN 18 183	
V-CW 100/112,5/1-12,5	112,5	12,5	GKB/GKBi/GKF	CW 100	10,2	4000 3000				DIN 18 183	
V-CW 100/125/2-12,5	125	2x12,5	GKB/GKBi/GKF	CW 100	20,2	4250 3500				DIN 18 183	

¹⁾ Bei verringertem Ständerabstand (< 625 mm) oder stärkerem Profilblech (> 0,6 mm) sind größere Wandhöhen möglich (nicht bei Brandschutz-Anforderungen); Nachweis bitte anfordern.

Lafarge Wandbekleidungen

Schachtwände mit Metallständerwerk

L32



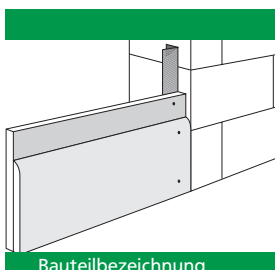
Bauteilbezeichnung	Konstruktion								Brandschutz		
	Wand- dicke	Platten- dicke	Plattenart	Profil	Ständer- abstand	Wand- gewicht	maximal zulässige Wandhöhe ¹⁾		Dämmstoff	Feuer- wider- stands- klasse	Nachweis
	D mm	d mm		mm	mm	ca. kg/m ²	Einbaubereich 1 mm	2 mm	Dicke a ≥ mm	Roh- dicke ≥ kg/m ³	Bau- stoff- klasse
S-CW 50/75/2-12,5	75	2 x 12,5	LaFlamm	CW 50	625	23	2600 ²⁾	—			F 30-A P-3626/9092-MPA BS
S-CW 50/75/2-12,5	75	2 x 12,5	LaFlamm	CW 50	1000	23	2600	—			F 30-A P-3254/1449-MPA BS
S-CW 75/100/1-25	100	25	LaMassiv	CW 75	625	23	3000	2500	Dämmstoff zulässig,		F 30-A P-3626/9092-MPA BS
S-CW 75/100/2-12,5	100	2 x 12,5	LaFlamm	CW 75	1000	23	2600	—	Baustoffklasse min. B2		F 30-A P-3254/1449-MPA BS
S-CW 75/100/2-12,5	100	2 x 12,5	LaFlamm	CW 75	625	24	4500 ²⁾	2750 ²⁾			F 30-A P-3626/9092-MPA BS
S-CW 100/125/1-25	125	25	LaMassiv	CW 100	625	23	4000	3000			F 30-A P-3626/9092-MPA BS
S-CW 100/125/2-12,5	125	2 x 12,5	LaFlamm	CW 100	1000	23	5000	3700 ²⁾			F 30-A P-3254/1449-MPA BS
S-CW 50/100/2-25	100	2 x 25	LaFire	CW 50x2	625	49	5700	3350 ²⁾	Dämmstoff zulässig,		F 90-A P-3254/1449-MPA BS
S-CW 75/125/2-25	125	2 x 25	LaFire	CW 75x2	625	49	9000	4550	Baustoffklasse min. B2		F 90-A P-3254/1449-MPA BS
S-CW 100/150/2-25	150	2 x 25	LaFire	CW100x2	625	49	9000	8450			F 90-A P-3254/1449-MPA BS
S-CW 50/90/2-20	90	2 x 20	LaMassiv	CW 50	1000	40	3000 ²⁾	—	Dämmstoff zulässig,		F 90-A P-3254/1449-MPA BS
S-CW 75/115/2-20	115	2 x 20	LaMassiv	CW 75	1000	40	4600	2200	Baustoffklasse min. B2		F 90-A P-3254/1449-MPA BS
S-CW 100/140/2-20	140	2 x 20	LaMassiv	CW 100	1000	40	7200	2800			F 90-A P-3254/1449-MPA BS
S-CW 50/100/2-25	100	2 x 25	LaMassiv	CW 50	625	49	5700	3350 ²⁾	Dämmstoff zulässig,		F 90-A P-3254/1449-MPA BS
S-CW 75/125/2-25	125	2 x 25	LaMassiv	CW 75	625	49	9000	4550	Baustoffklasse min. B2		F 90-A P-3254/1449-MPA BS
S-CW 100/150/2-25	150	2 x 25	LaMassiv	CW 100	625	49	9000	8450			F 90-A P-3254/1449-MPA BS
S-CW 50/100/4-12,5	100	4 x 12,5	LaFlamm	CW 50	625	49	2600	—	Dämmstoff zulässig,		F 90-A P-3626/9092-MPA BS
S-CW 75/125/4-12,5	125	4 x 12,5	LaFlamm	CW 75	625	49	3500	2750	Baustoffklasse min. B2		F 90-A P-3626/9092-MPA BS
S-CW 100/150/4-12,5	150	4 x 12,5	LaFlamm	CW 100	625	49	4250	3500			F 90-A P-3626/9092-MPA BS

¹⁾ Verformung h/500

²⁾ Verformung h/350

Schachtwände ohne Metallständerwerk

L33



Bauteilbezeichnung	Konstruktion ¹⁾					Brandschutz	
	Wand- dicke	Platten- dicke	Plattenart	Profil	Wand- gewicht	Feuerwider- standsklasse	Nachweis
	D mm	d mm		mm	ca. kg/m ²		
S-L 30/35/25/2-12,5	25	2 x 12,5	LaFlamm	NHL 30/35	22	F 30-A	PZ-3593/5297 Kra-
S-L 30/35/50/2-25	50	2 x 25	LaMassiv	NHL 30/35	48	F 90-A	P-3626/9092-MPA BS

¹⁾ Max. Breite 2000 mm, Höhe unbegrenzt